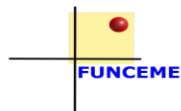




A COGERH E A BACIA HIDROGRÁFICA DA SERRA DA IBIAPABA

17/08/2022

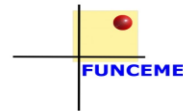




Gerência Regional da Serra da Ibiapaba

Daniel Nunes

Coordenador de Operação



A ÁGUA E SUA GESTÃO



- ✓ Política Estadual de Recursos Hídricos, que foi instituída através da Lei n.º 11.996, de 24 de julho de 1992 (Sistema Integrado de Gestão de Recursos Hídricos – SIGERH);

- ✓ COGERH - centro de articulação da implementação da política estadual de recursos hídricos;
 - Marcada pela participação social, colaboração e descentralização;

- ✓ Gestão participativa como um dos eixos de atuação da COGERH;

A COMPANHIA GESTÃO DE RECURSOS HÍDRICOS DO CEARÁ



- ✓ Criada pela Lei nº 12.217, de 18 de novembro de 1993, com a finalidade de implantar um sistema de gerenciamento da oferta de água superficial e subterrânea do Estado
- ✓ Atualmente realiza o gerenciamento e disciplinamento de mais de 90% das águas acumuladas no Estado, de forma descentralizada, integrada e participativa;
- ✓ Monitoramento dos reservatórios e poços
- ✓ Manutenção, operação de obras hídricas
- ✓ Divulgação de dados à comunidade para tomada de decisão de forma descentralizada e participativa;

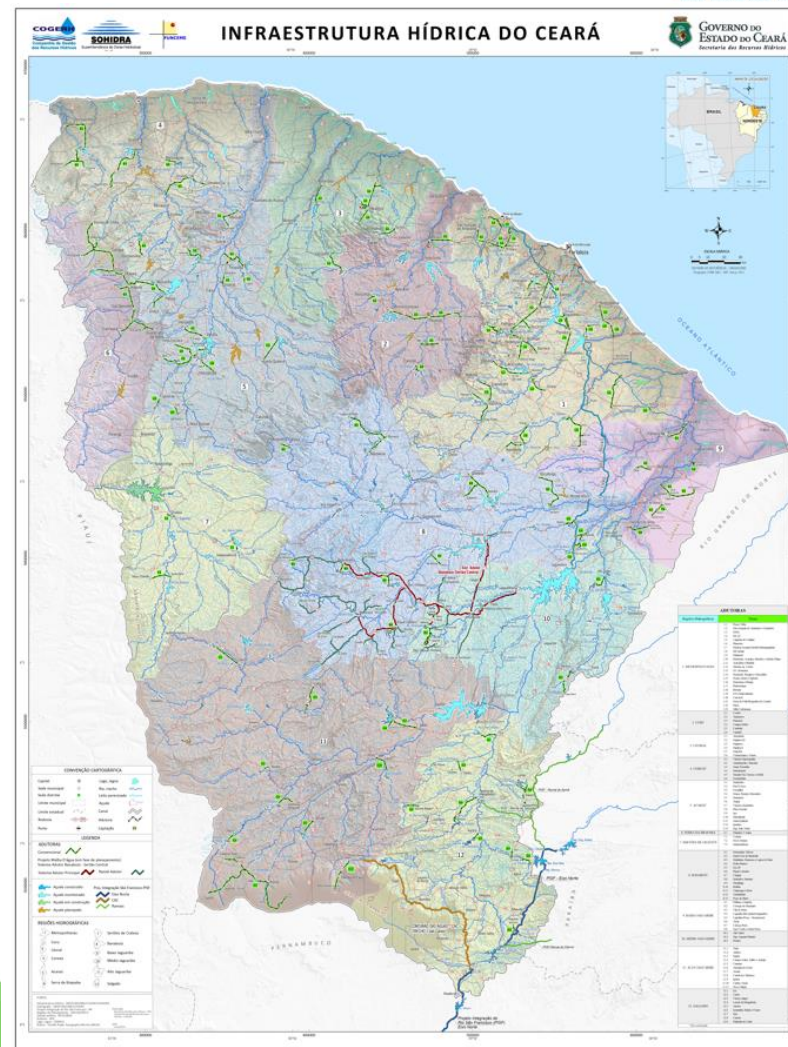
NOSSA MISSÃO

Gerenciar os recursos hídricos no Ceará, promovendo o acesso à água e contribuindo para o desenvolvimento sustentável.

EIXOS DE ATUAÇÃO



- ✓ 155 açudes monitorados;
- ✓ 18,7 bilhões de m³ de água acumulável;
- ✓ 55 Estações de Bombeamento;
- ✓ 2.500 km de rios perenizados (quando açudes em baixa criticidade);
- ✓ 95 açudes com alocação negociada;
- ✓ 439 km de Canais;
- ✓ 1.250 km de Adutoras de água bruta;

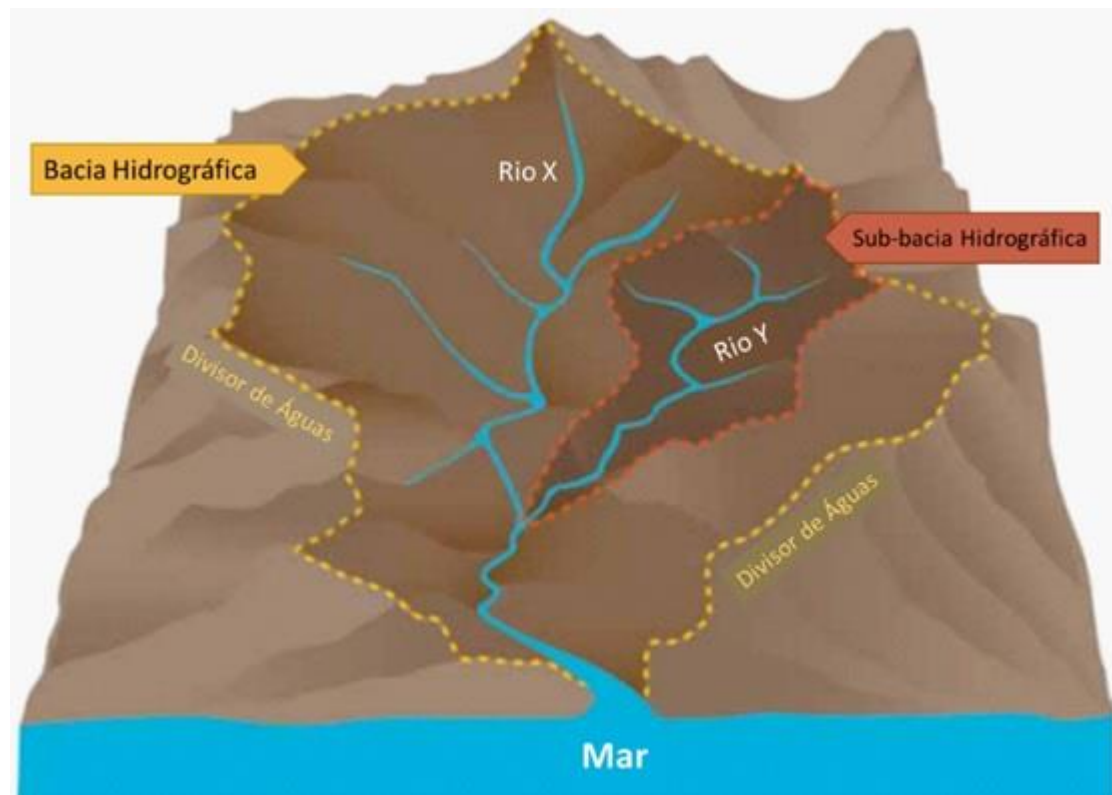


REGIÃO HIDROGÁFICA E REDE DE DRENAGEM





- ✓ Extensão de escoamento de um rio central e seus afluentes;
- ✓ As águas das chuvas são drenadas superficialmente, gerando os rios e riachos, ou;
- ✓ Infiltram no solo para formação de nascentes e do lençol freático;
- ✓ Região hidrográfica da Serra da Ibiapaba inserida como sub-bacia da região hidrográfica da Parnaíba;



A REGIÃO HIDROGÁFICA DA SERRA DA IBIAPABA

- ✓ Região de drenagem do rio Longá/ Pirangi (Norte) e rio Macambira/Inhuçu – afluentes do rio Poti (Centro-sul);
- ✓ Noroeste do Estado do Ceará, limitando-se a oeste com o estado do Piauí;
- ✓ Rio Poti e rio Longá fazem parte da bacia hidrográfica do rio Parnaíba-PI;
- ✓ A RHSI corresponde a uma área aproximada de 5% da área de contribuição da Bacia do Parnaíba;
- ✓ Conjunto de superfícies inclinadas com cotas decrescentes de leste para oeste, que variam de 920 a 650 metros.



Município	Área do Município pertencente à Região Hidrográfica (Km²)	Percentual da área do Município pertencente à Região Hidrográfica (%)
Poranga	1.226,16	93,5%
Ipueiras	892,72	60,2%
Croatá	693,63	99,6%
Ipu	57,01	9,1%
Guaraciaba do Norte	610,93	97,8%
Carnaubal	363,37	100,0%
São Benedito	336,92	96,0%
Ibiapina	362,91	87,6%
Ubajara	302,94	71,5%
Tianguá	380,01	41,8%
Viçosa do Ceará	496,76	37,9%

- ✓ Dois domínios hidrogeológicos principais:
- ✓ Geologia sedimentar (Formação Serra Grande)
- ✓ Depósito aluvionares;
- ✓ Geologicamente mais favorável à infiltração e menos favorável ao armazenamento superficial;



- ✓ Apresenta elevados totais de precipitação;
- ✓ Baixos níveis relativos de perda de água por evapotranspiração ;
- ✓ Elevado excedente hídrico;
- ✓ Ambiente de exceção em relação às caatingas semiáridas, devido a serra proporcionar a ocorrência de chuvas orográficas;
- ✓ Precipitação caracterizada pela sazonalidade (estação chuvosa definida), iniciando em dezembro e finalizando em maio;
- ✓ Precipitações médias variam conforme a região;

Norte	1.400 mm/ano
Centro	800 mm/ano
Sul	1.300 mm/ano

- ✓ Como estrutura hídrica, a Região Hidrográfica da Serra da Ibiapaba dispõe do açude Jaburu I para abastecimento dos usuários da região para seus diversos fins;
 - Irrigação;
 - Indústria;
 - Abastecimento humano;
 - Uso doméstico e dessedentação animal;

- ✓ Volume de acumulação em 140,33 hm³ (grande porte);

- ✓ Adutora estruturante para apoio ao abastecimento de municípios da região hidrográfica do Acaraú, Graça, Pacujá e Mucambo;

- ✓ Forte presença de captação subterrânea – 1.511 poços na região hidrográfica (IPECE, 2017)

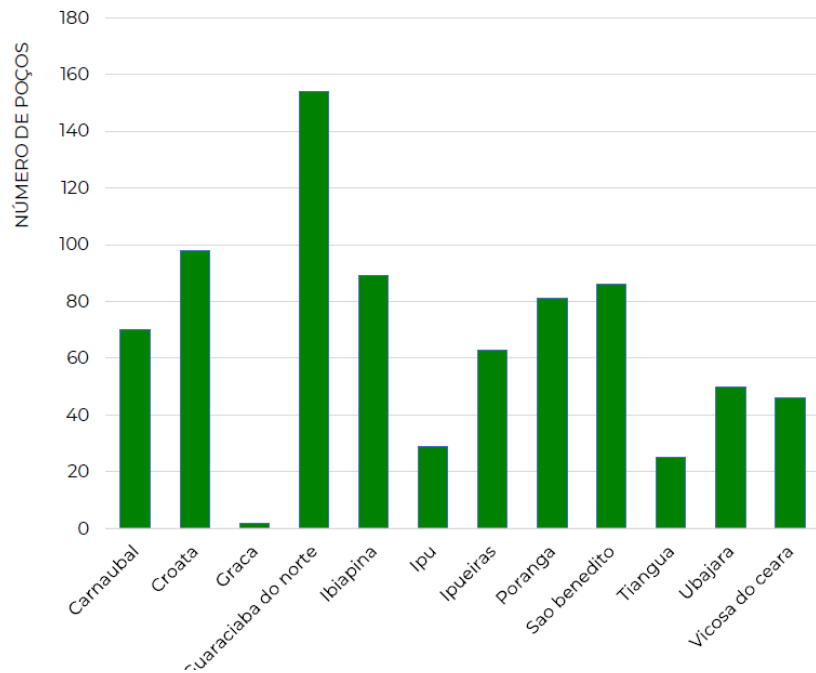


ESTRUTURA HÍDRICA



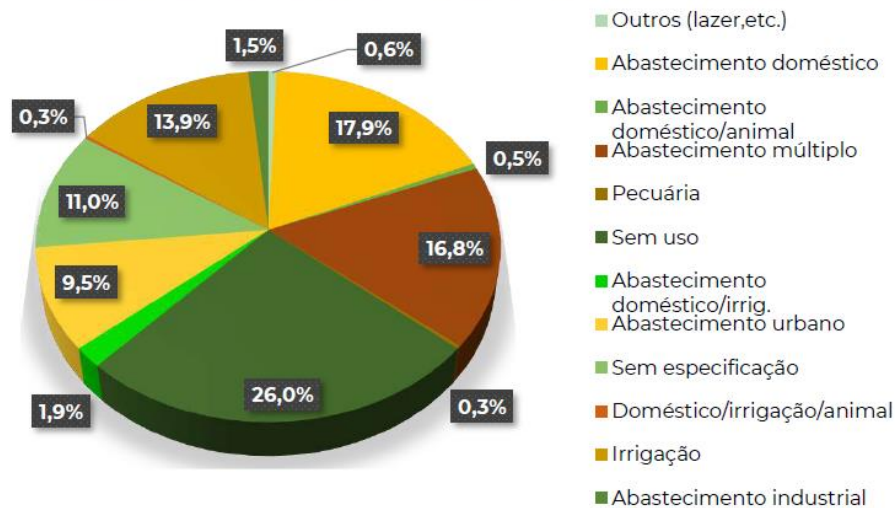
DIAGNÓSTICO DA REGIÃO HIDROGRÁFICA DA SERRA DA IBIAPABA // JULHO DE 2021

FIGURA 4.3. DISTRIBUIÇÃO DOS POÇOS NOS MUNICÍPIOS DA REGIÃO HIDROGRÁFICA DA SERRA DA IBIAPABA.



DIAGNÓSTICO DA REGIÃO HIDROGRÁFICA DA SERRA DA IBIAPABA // JULHO DE 2021

FIGURA 4.4. TIPOS DE USOS DAS ÁGUAS SUBTERRÂNEAS.



Fonte: SIAGAS

Obrigado!

Gerência Regional da Bacia da Serra da Ibiapaba
gerencia.ibiapaba@cogerh.com.br
(88) 3626-1459