

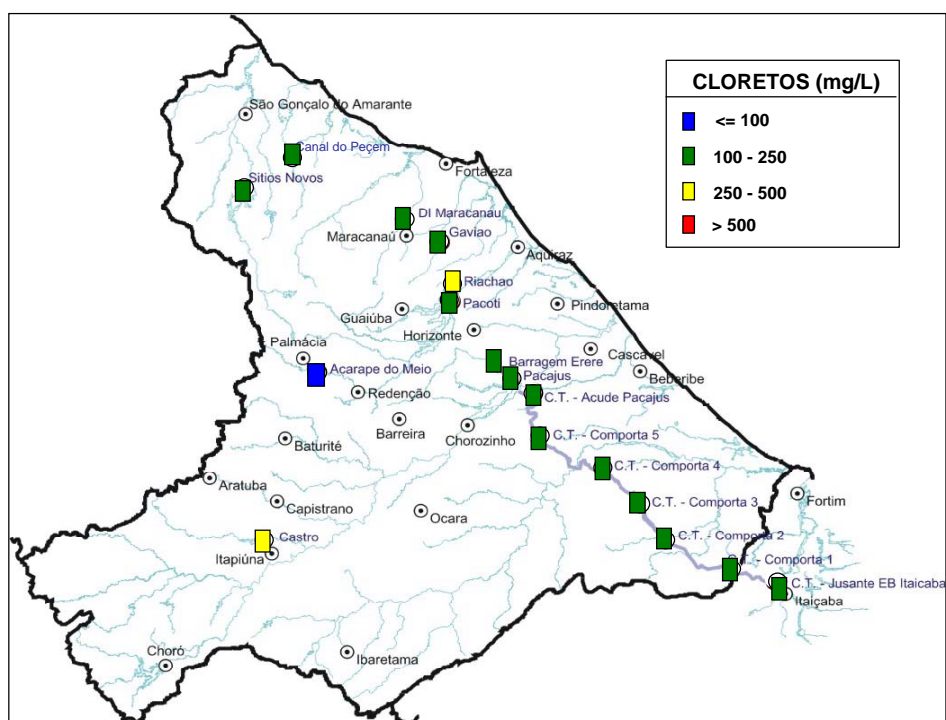
REDE DE MONITORAMENTO DA QUALIDADE DA ÁGUA

TRANSFERÊNCIAS HÍDRICAS PARA O ABASTECIMENTO DA RME

SALINIDADE PARA CONSUMO HUMANO: último resultado

CONVÊNIO: COGERH / DNOCS

DEZ/2007



As análises laboratorias foram realizadas pelo NUTEC, através de convênio. Os trabalhos de campo foram realizados pela Gerência Metropolitana da COGERH.